



FORÊT  
DE  
MAUBUISSON

Votre lettre info

N°5 DÉCEMBRE 2025



SOMMAIRE

- ➔ Page 2 : Un logo pour la forêt
- ➔ Page 3 : À pied ou à vélo : vous êtes les bienvenus !
- Pages 4 et 5 ➔ *double-page spéciale avec un plan des chemins praticables en mars 2026*
- ➔ Page 6 : Évolution de la ferme de la Haute-Borne
- ➔ Page 7: La forêt se dote d'une maison pédagogique !



Parcelle située à Herblay-sur-Seine, plantation 2019/2020

SYNDICAT MIXTE D'AMÉNAGEMENT DE LA PLAINE DE PIERRELAYE-BESSANCOURT

## ÉDITO



**Bernard Tailly**

PRÉSIDENT  
DU SMAPP

## Une forêt à la hauteur de vos espérances !

Désormais, chaque hiver, avec l'équipe et les élus du Syndicat d'Aménagement de la Plaine de Pierrelaye-Bessancourt, nous vous donnons des nouvelles de cette entreprise inédite qui se développe à côté de chez vous : la naissance et la croissance de la Forêt de Maubuisson.

À ce jour, la maîtrise foncière est assurée sur 3434 parcelles, soit 1028 hectares, ce qui représente déjà 76% du projet global.

À l'issue de la campagne d'hiver en cours (donc au 15 mars 2026), 378 hectares auront été plantés soit 940 00 plants mis en terre et 27 hectares d'espaces ouverts auront été semés (prairies fleuries, clairières, ...).

En 2025, 6.5 kilomètres de chemins ont été réhabilités et sont devenus praticables à pied ou en vélo tout chemin.

Les premiers arbres plantés en décembre 2019, alors d'une taille de 40 cm, mesurent désormais pour certains plus de cinq mètres. Venez contempler cette forêt en croissance !

Pour que ce projet unique reste gravé dans la mémoire des enfants, une salle pédagogique a été aménagée sur place pour recevoir les écoliers de CM1 des communes du périmètre.

La Forêt de Maubuisson n'est plus une utopie, c'est devenue une réalité.

### La forêt en bref

En novembre 2019 est planté le premier arbre de la Forêt de Maubuisson.

Objectif ? Convertir d'ici 2029 la plaine de Pierrelaye-Bessancourt en une immense forêt de 1340 hectares, liant l'Oise au Nord et la Seine au Sud. Elle est implantée sur 7 communes dans le Val d'Oise : Bessancourt, Frépillon, Herblay-sur-Seine, Méry-sur-Oise, Pierrelaye, Saint-Ouen l'Aumône et Taverny.

Depuis 2019,  
**703 117 plants** ont été mis en terre,  
dont **681 646 arbres**  
et **21 471 arbustes**.

→ A ce jour, 48 % de la surface à boisier  
a déjà été réalisée !

*Aujourd'hui le SMAPP est propriétaire de 3 348  
parcelles soit un total d'environ mille hectares.*

## Un logo pour la Forêt de Maubuisson



**FORÊT**  
DE  
**MAUBUISSON**

Cet automne, les membres du SMAPP ont adopté un logo pour votre forêt ! Les différents éléments qui le composent représentent la variété de cet aménagement exceptionnel : le plant de chêne et la feuille d'érable symbolisent la variété d'essences (une trentaine), l'oiseau et la fleur, la faune et la flore; la Forêt de Maubuisson étant un réservoir de biodiversité mêlant des milieux humides, des clairières et des boisements.



## Qui réalise le projet ?

**Le Syndicat Mixte  
d'Aménagement  
de la Plaine de  
Pierrelaye-Bessancourt**

Il a été créé en 2014 pour aménager la forêt et comprend la Région Île-de-France, le Département du Val d'Oise, la Communauté d'Agglomération Val Parisis (pour les communes de Bessancourt, Frépillon, Herblay-sur-Seine, Pierrelaye et Taverny) et les communes de Méry-sur-Oise et de Saint-Ouen-L'Aumône.

## Qui le finance ?

Le SIAAP, service public de l'assainissement francilien, est le premier financeur de l'aménagement de la Forêt de Maubuisson avec une participation qui représente 62.5 % du budget total (85 millions d'€ HT). Il est accompagné de l'AESN (12% du total), du Département du Val d'Oise (10%), de l'État (5%) et d'autres financeurs dont des entreprises mécènes et des particuliers donateurs. Le SMAPP les remercie chaleureusement pour leur soutien.

## Le SIAAP : partenaire majeur



Le SIAAP accompagne le Syndicat Mixte d'Aménagement de la Plaine de Pierrelaye-Bessancourt depuis sa création en 2014, au titre de sa mission de dépollution.

Il contribue ainsi à la mutation d'une vaste plaine maraîchère.

En participant à ce projet, le SIAAP répond aux enjeux de sa Trajectoire Environnement : une stratégie globale qui participe à la neutralité carbone du territoire et à la préservation des écosystèmes, au bénéfice des franciliens.

*Ci-contre: François-Marie Didier, président du SIAAP, en élocution lors de l'ouverture de la campagne de plantations 2024*



© Carole Desheulles

# À pied ou à vélo, vous êtes les bienvenus !

Depuis février 2025, des travaux d'aménagement de chemins permettent de découvrir la Forêt de Maubuisson à pied ou à vélo. 6 km, accessibles depuis le mois de mai 2025, ont été créés ou réhabilités. Les travaux se poursuivent pour offrir à terme un réseau de chemins assurant une desserte totale du site. La Fédération Française de Randonnée a par ailleurs balisé deux parcours dans la partie nord de la forêt.

➔ Dans la prochaine double-page, découvrez l'ensemble des chemins praticables au mois de mars 2026 !

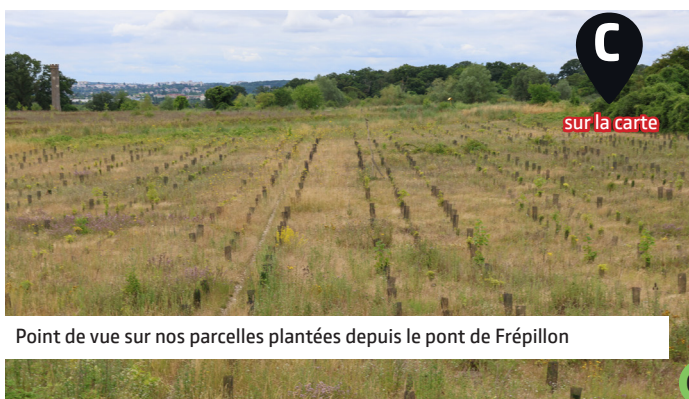


Promenade le long de parcelles plantées à Herblay-sur-Seine



La ligne de perspective à Méry-sur-Oise: un aménagement paysager sur-mesure, face à la maison de maître

© Carole Desheulles



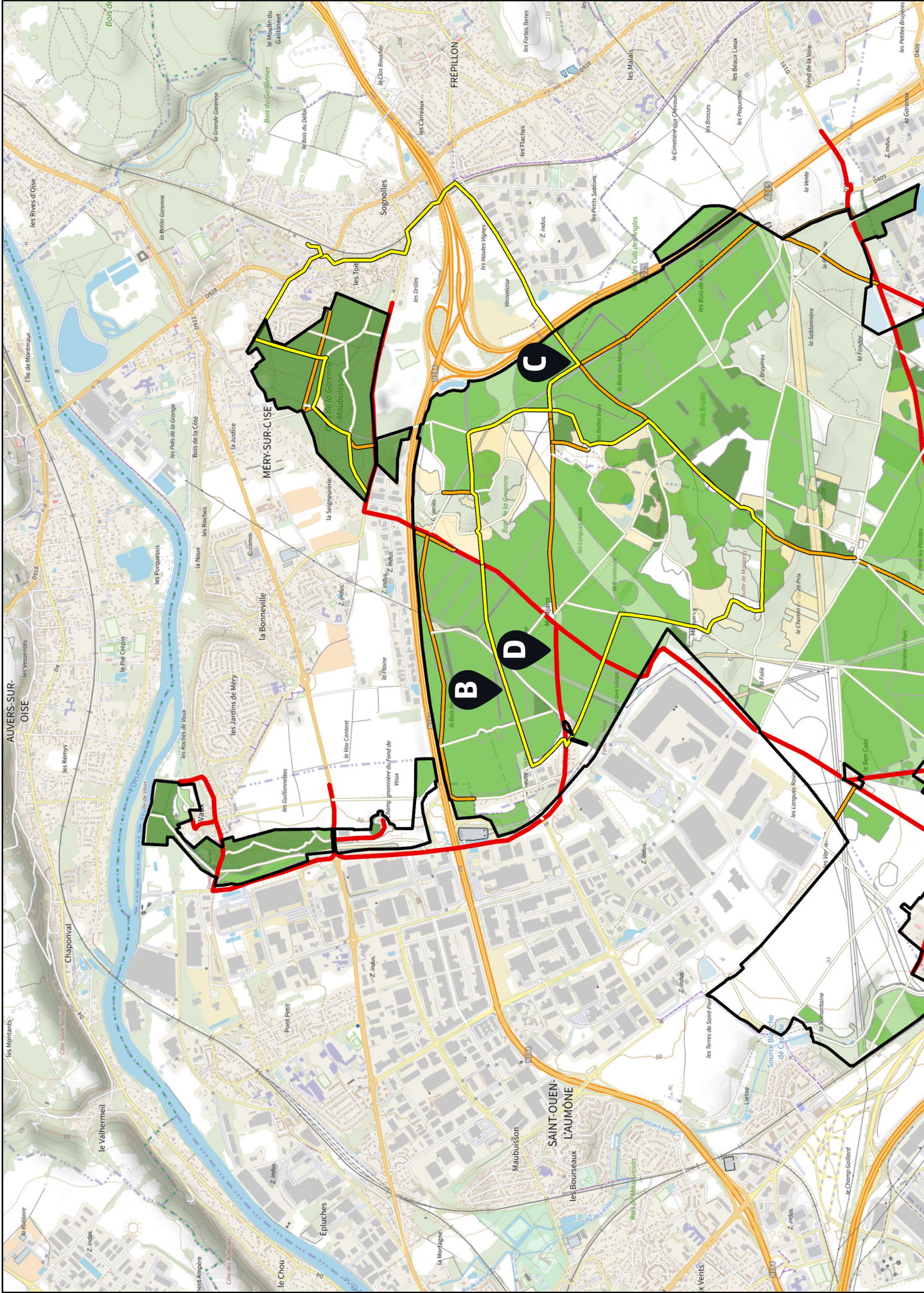
Point de vue sur nos parcelles plantées depuis le pont de Frépillon

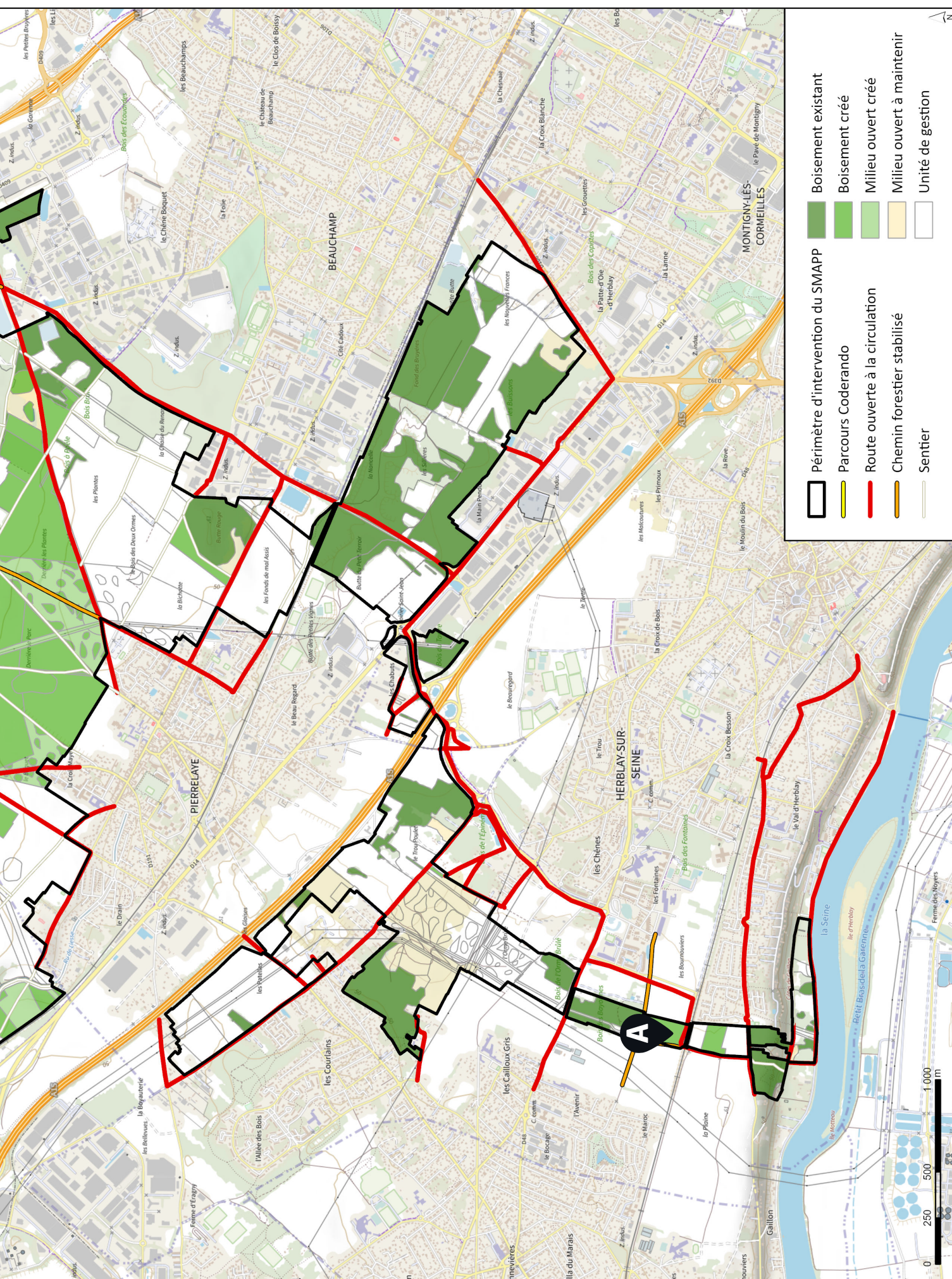


Première parcelle plantée : à Méry-sur-Oise, les arbres atteignent parfois plus de 5 mètres de hauteur !

© Carole Desheulles

# Plan de la Forêt de Maubuisson (situation en mars 2026, à la suite des plantations hivernales)





# Évolution de la ferme de la Haute-Borne



Le SMAPP réalise toute l'année de nombreux travaux pour aménager la forêt : préparation des sols, travaux de sécurisation et aménagement des conditions d'accueil du public.

Fin août, il a été nécessaire de démolir les bâtiments agricoles de la ferme de la Haute-Borne qui menaçaient de s'écrouler, situés dans le périmètre de la forêt à Méry-sur-Oise.

Une fois les travaux finalisés, le secteur sera soumis à un appel à projets ouvert à tous ceux qui sauraient faire de cet espace une nouvelle zone attractive pour la population valdoisienne.

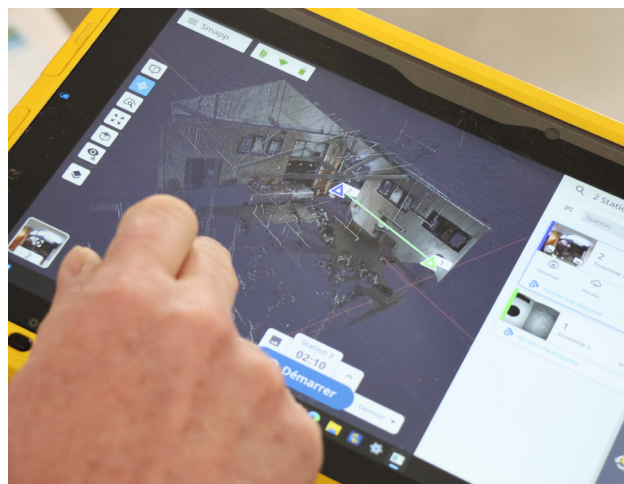
## Les géomètres-experts au service de la préservation du patrimoine



L'UNGE 95 a ainsi permis de garder une trace fidèle des bouveries de la Haute-Borne, la restitution de leur travail sera proposée ultérieurement au public de la Forêt de Maubuisson.

Le métier de géomètre-expert souffre d'un manque de notoriété. L'Union Nationale des Géomètres-Experts invite les jeunes en quête d'orientation professionnelle à consulter son site internet et découvrir des missions variées accessibles pour tous les niveaux.

L'Union Nationale des Géomètres-Experts du Val d'Oise (UNGE 95), dans un souci de présentation des différentes facettes de son métier, s'est associée au SMAPP et lui a offert une modélisation 3D des bâtiments agricoles de la Ferme de la Haute-Borne, réalisée avec un scanner de dernière génération et un drone professionnel, avant sa démolition.



# La forêt se dote d'une maison pédagogique !

Depuis mars 2024, le SMAPP propose aux enseignants de CM1 des 7 communes riveraines de la forêt, l'intervention d'un animateur nature de l'ONF : les écoliers découvrent ainsi la vie des arbres et la biodiversité associée à la forêt.

Depuis la rentrée 2025/2026, cette intervention, prise en charge par le SMAPP, prend place directement au coeur de la Forêt de Maubuisson, au sein d'une maison pédagogique aménagée dans un ancien bâtiment technique du SIAAP. L'aspect théorique de l'intervention sera ainsi complétée par une visite au coeur des nouvelles plantations !



## Un riche espace de biodiversité

La Forêt de Maubuisson c'est avant tout la renaturation d'un territoire ! Dans cet objectif, le SMAPP prévoit le maintien et la mise en place de près de 300 hectares d'espaces ouverts : ces espaces de respiration abriteront un écosystème spécifique, favorisant par ailleurs le déplacement des espèces animales.

Des études environnementales ont lieu régulièrement sur le site pour comptabiliser la faune et la flore exceptionnelles présentes sur place (plusieurs espèces patrimoniales ou protégées) et envisager de nouveaux aménagements spécifiques comme la mise en place de mares forestières, particulièrement propices à la création de nouveaux écosystèmes.



Deux écologues du cabinet EODD, répertoriant les espèces d'insectes sur la plaine



Le verdier d'Europe, oiseau vulnérable en France, fréquente votre forêt



# Tous acteurs de la nouvelle forêt !

## Pour les entreprises

Les entreprises de toutes tailles sont invitées à soutenir notre projet, notamment dans le cadre de leur politique de Responsabilité Sociale des Entreprises (RSE). Les sommes confiées au syndicat, déductibles à hauteur de 60 % des impôts sur les sociétés, serviront à financer de nombreux pans du projet. Pour plus d'informations, merci de contacter directement le SMAPP afin de mettre en place une convention de mécénat.

## Pour les particuliers

Les particuliers peuvent eux aussi participer à l'aménagement de la forêt via une collecte de fonds de la Fondation du patrimoine. Votre don donne droit à 66 % de réduction d'impôt sur le revenu.

FONDATION



DU  
PATRIMOINE

Le don peut se faire de deux façons :

1. **En ligne** sur : [www.fondation-patrimoine.org/les-projets/foret-de-maubuisson](http://www.fondation-patrimoine.org/les-projets/foret-de-maubuisson)
2. **Par courrier** en adressant un chèque

(libellé à l'ordre de "Fondation du patrimoine - Forêt de Maubuisson")

à Fondation du Patrimoine - 153 bis avenue Charles de Gaulle - 92200 Neuilly-sur-Seine.



### CONTACT ET INFORMATIONS

Syndicat Mixte d'Aménagement  
de la Plaine de Pierrelaye-Bessancourt



Hôtel du département  
2 avenue du Parc CS 20 201  
95 032 Cergy Pontoise Cedex  
01 34 25 76 39  
[smapp@valdoise.fr](mailto:smapp@valdoise.fr)  
[www.smapp-foret.fr](http://www.smapp-foret.fr)



### Membres du syndicat



### Partenaires financiers



### Grand mécène



### Mécène partenaire



### Mécènes



### Membre du club entreprises

